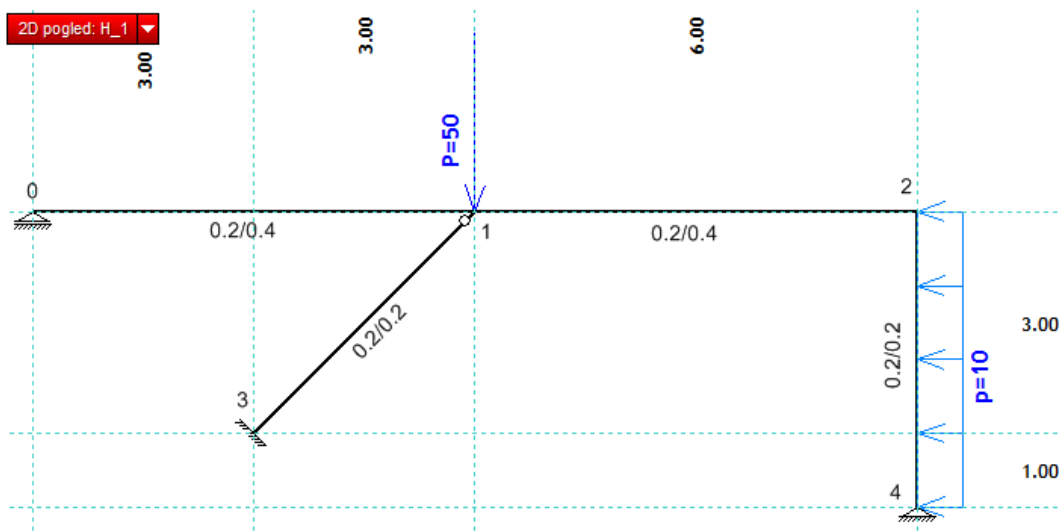


1: За носач приказан на скици срачунати и нацртати:

- дијаграме унутрашњих сила
- укупно померање чвора "0".

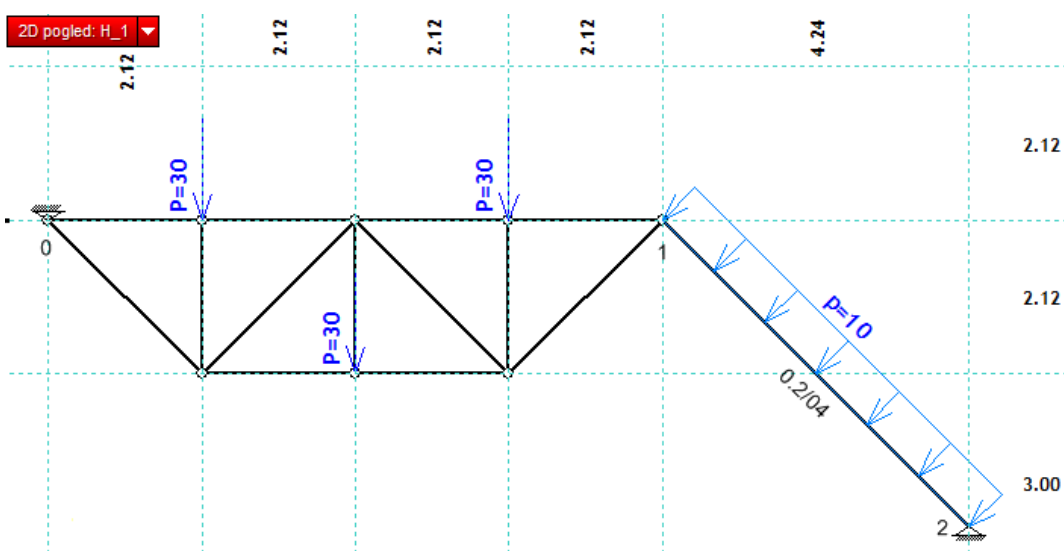
Подаци: $E = 3 \cdot 10^7 \frac{kN}{m^2}$, занемарити N и T при деформацији.



2: За носач приказан на скици срачунати и нацртати:

- дијаграме унутрашњих сила услед задатог оптерећења,
- вертикално померање чвора "1" услед слегања ослонца у чвору "2" за 5cm.

Подаци: $E = 3 \cdot 10^7 \frac{kN}{m^2}$, штапови $b/h = 0.1/0.2m$.



Предметни наставник:
проф. др Илија М. МИЛИЧИЋ, дипл.инж.грађ.